

+ LES AVANTAGES DE LA DÉMARCHE



Repositionner la prévention au cœur des activités quotidiennes



Capitaliser sur les forces de votre service



Mobiliser l'ensemble des professionnels du territoire



Augmenter les capacités à atteindre tous les parents



Former et outiller les professionnels



Travailler pour le long terme

CONFIANCE

Installer la confiance au cœur des relations professionnels/parents et parents/enfants

+ MÉTHODOLOGIE

Un an d'accompagnement pour un travail au long cours.

Impulser une dynamique collective

Quatre journées de formations permettront de renforcer votre pratique et de maîtriser les outils d'intervention. Celles-ci sont assurées par notre réseau d'experts universitaires et intervenants de terrain.

Vous soutenir

Nous mettons à votre disposition les outils permettant d'analyser l'existant et de repérer les champs à investir.

Pérenniser la démarche

Petits pas, Grands pas assure une cohérence besoins - interventions - outils dont la portée sera évaluée par des indicateurs identifiés tout au long de la démarche.

+ L'ÉQUIPE



Nous sommes des professionnels issus du terrain et de la recherche. Nos profils et nos expériences sont complémentaires en santé, santé mentale et santé publique.

Petits pas, Grands pas est un projet que nous avons développé à partir de notre expérience, des données scientifiques et économiques recensées ces dernières années.

De nombreux professionnels de PMI nous ont aidé dans l'élaboration de cette démarche pour qu'elle soit la plus pertinente et efficace pour les services de la petite enfance.

Petits pas, Grands pas propose plusieurs outils développés et évalués par des experts et des chercheurs partenaires de l'ANISS.

PETITS PAS
GRANDS PAS

ENSEMBLE,
INVESTISSONS
POUR LA PRÉVENTION
DANS LES SERVICES
DE LA PETITE ENFANCE

Contactez-nous pour développer
Petits pas, Grands pas
sur votre territoire !
julie.bodard@laniss.fr



80, rue Larevellière
49100 ANGERS

www.laniss.fr

Création : www.atelier-asap.com - Crédit photos : © Fotolia

www.laniss.fr

+ LES ORIGINES DE LA DÉMARCHE

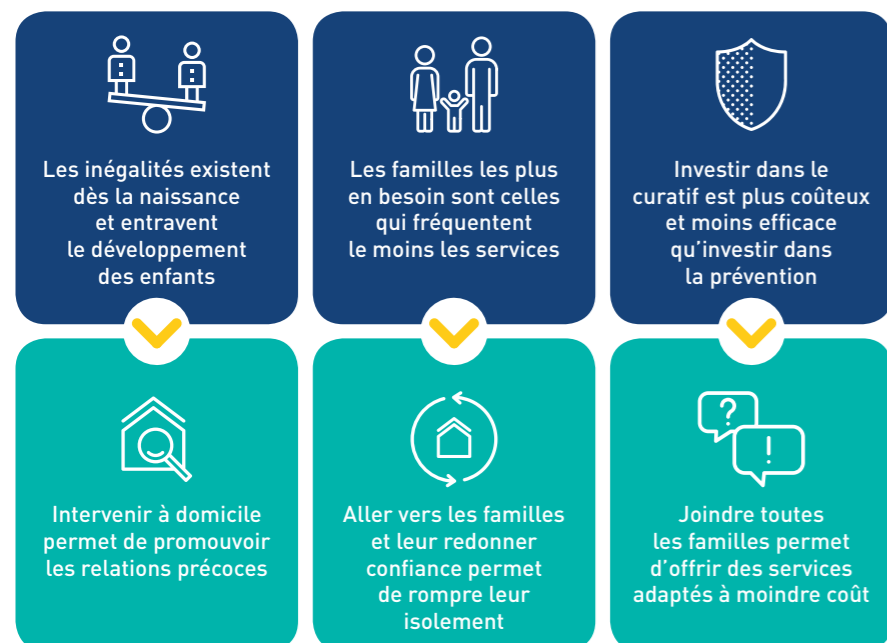
Notre volonté est de mettre en place une formation-action **adaptée, efficace** et **pérenne** auprès des services de périnatalité et de la petite enfance.

15 années d'expérience universitaire et professionnelle nous ont conduits à élaborer la meilleure démarche pour agir le plus efficacement possible en prévention, à l'échelle d'un territoire.

Petits pas, Grands pas est l'aboutissement d'un travail avec les PMI qui réunit les connaissances scientifiques et la réalité de terrain.

UN ACCOMPAGNEMENT POUR GARANTIR UNE INTERVENTION EFFICACE

+ LES ENJEUX DE LA PRÉVENTION PRÉCOCE



SE PRÉPARER

QUELLES SONT VOS ATTENTES ?

Pour offrir le meilleur service à un maximum de familles, listons les forces et les spécificités de votre territoire. Consultons les professionnels et les parents.

POUR QUELS OBJECTIFS ?

Définissons les objectifs de Petits pas, Grands pas dans votre réalité locale. Identifions les moyens de les atteindre. Déterminons les indicateurs qui permettront d'évaluer cette démarche collaborative.

AVEC QUI ?

Pour garantir la pérennité et consolider les réseaux, associons dès les premiers échanges : les parents, les partenaires de la prévention et de la protection de l'enfance, les professionnels du champs social et médical, et les acteurs politiques.

S'APPUYER SUR L'EXISTANT, GRANDIR ENSEMBLE



AGIR

METTRE LES BESOINS DES FAMILLES AU CENTRE DE L'ATTENTION

À l'aide de ses outils, Petits pas, Grands pas vous permet de :

AFFINER L'OFFRE DE SERVICE

Recueillir, analyser et répondre aux besoins des familles et des professionnels.

COMMUNIQUER EFFICACEMENT

S'assurer que la communication en direction des familles est pertinente et que la PMI est identifiée comme un lieu-ressource.



Développer des stratégies pour contacter, de manière systématique, les femmes enceintes.

SOUTENIR LES PROFESSIONNELS

Former tous les professionnels pour renforcer leurs capacités d'intervention précoce auprès des familles et partager un langage commun autour de la théorie de l'attachement.

RENFORCER LE RÔLE PRÉVENTIF DE LA VISITE À DOMICILE

Former les intervenants pour optimiser les postures relationnelles en visite à domicile et co-construire le suivi avec les familles. Permettre des temps d'analyse de leurs pratiques professionnelles.



OFFRIR DES SERVICES EFFICACES, ADAPTÉS AUX FAMILLES